

OptiPlex 7040M

Quick Start Guide

Snelstartgids

Guide d'information rapide

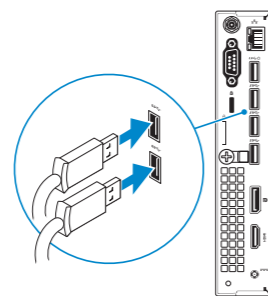
Schnellstart-Handbuch

Guida introduttiva rapida



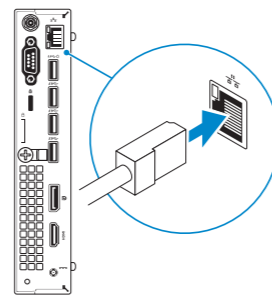
1 Connect the keyboard and mouse

Sluit het toetsenbord en de muis aan
Connectez le clavier et la souris
Tastatur und Maus anschließen
Collegare la tastiera e il mouse



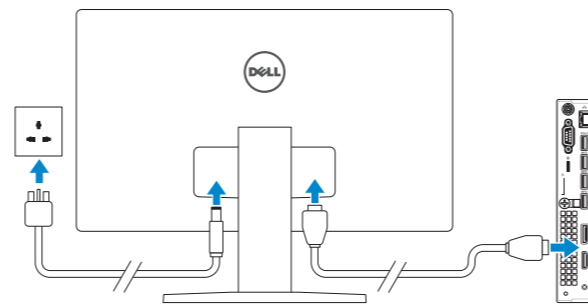
2 Connect the network cable – optional

Sluit de netwerkkabel aan (optioneel)
Connectez le câble réseau (facultatif)
Netzwerkkabel anschließen (optional)
Collegare il cavo di rete (opzionale)



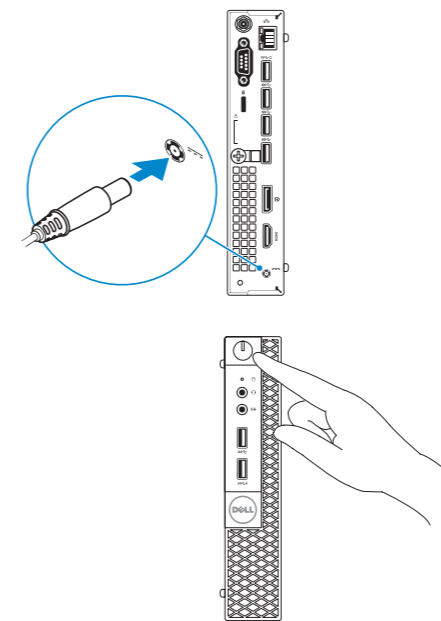
3 Connect the display

Sluit het beeldscherm aan
Connectez l'écran
Bildschirm anschließen
Collegare lo schermo



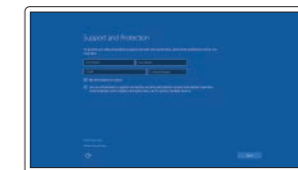
4 Connect the power cable and press the power button

Sluit de stroomkabel aan en druk op de aan-uitknop
Connectez le câble d'alimentation et appuyez sur le bouton d'alimentation
Stromkabel anschließen und Betriebsschalter drücken
Collegare il cavo di alimentazione e premere l'Accensione



5 Finish Windows 10 setup

Voltooi de installatie van Windows 10
Terminer l'installation de Windows 10
Windows 10-Setup abschließen
Terminare la configurazione di Windows 10



Enable Support and Protection

Schakel Ondersteuning en bescherming in
Activer Support et Protection
Support und Schutz aktivieren
Abilitare il supporto e la protezione



Connect to your network

Maak verbinding met uw netwerk
Connectez-vous à votre réseau
Mit dem Netzwerk verbinden
Connettere alla rete

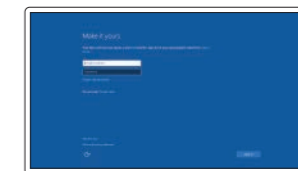
NOTE: If you are connecting to a secured wireless network, enter the password for the wireless network access when prompted.

N.B.: als u verbinding maakt met een beveiligd draadloos netwerk, vul dan het wachtwoord voor het netwerk in wanneer daar om gevraagd wordt.

REMARQUE : si vous vous connectez à un réseau sans fil sécurisé, saisissez le mot de passe d'accès au réseau sans fil lorsque vous y êtes invité.

ANMERKUNG: Wenn Sie sich mit einem geschützten Wireless-Netzwerk verbinden, geben Sie das Kennwort für das Wireless-Netzwerk ein, wenn Sie dazu aufgefordert werden.

N.B.: se ci si sta connettendo a una rete wireless protetta, inserire la password di accesso alla rete wireless quando richiesto.



Sign in to your Microsoft account or create a local account

Meld u aan bij uw Microsoft-account of maak een lokale account aan.
Connectez-vous à votre compte Microsoft ou créez un compte local
Bei Ihrem Microsoft-Konto anmelden oder lokales Konto erstellen
Effettuare l'accesso al proprio account Microsoft oppure creare un account locale

Product support and manuals

Productondersteuning en handleidingen
Support produits et manuels
Produktsupport und Handbücher
Supporto prodotto e manuali

Dell.com/support
Dell.com/support/manuals
Dell.com/support/windows

Contact Dell

Neem contact op met Dell | Contacter Dell
Kontaktaufnahme mit Dell | Contattare Dell

Regulatory and safety

Regelgeving en veiligheid
Réglementations et sécurité
Sicherheitshinweise und Zulassungsinformationen
Normative e sicurezza

Dell.com/contactdell

Dell.com/regulatory_compliance

Regulatory model

Wettelijk model | Modèle réglementaire
Muster-Modellnummer | Modello di conformità alle normative

D10U

Regulatory type

Wettelijk type | Type réglementaire
Muster-Typnummer | Tipo di conformità

D10U001

Computer model

Computermodel | Modèle de l'ordinateur
Computermodell | Modello computer

OptiPlex 7040M

Locate Dell apps

Dell-apps zoeken | Localisez les applications Dell
Dell Apps ausfindig machen | Localizzare le app Dell



Dell Product Registration

Register your computer

Registreeer de computer
Enregistrez votre ordinateur
Computer registrieren
Registrare il computer



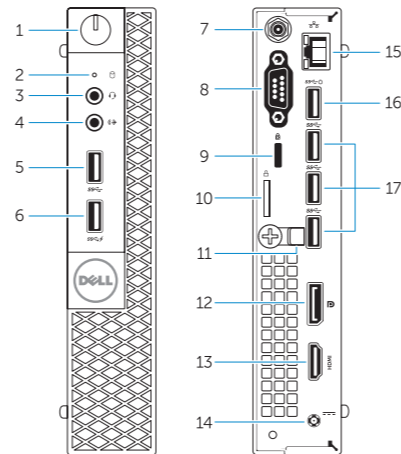
Dell SupportAssist

Check and update your computer

Controleer de computer en werk deze bij
Recherchez des mises à jour et installez-les sur votre ordinateur
Computer überprüfen und aktualisieren
Verificare e aggiornare il computer

Features

Kenmerken | Caractéristiques | Funktionen | Funzioni



1. Power button/Power light
2. Hard-drive activity light
3. Microphone connector
4. Line-out connector
5. USB 3.0 connector
6. USB 3.0 connector with PowerShare
7. Antenna SMA connector (optional)
8. Serial/PS2/VGA/DisplayPort connector (optional)
9. Security-cable slot
10. Padlock ring
11. cable holder
12. DisplayPort connector
13. HDMI connector
14. Power connector
15. Network connector
16. USB 3.0 connector (Supports Smart Power On)
17. USB 3.0 connectors

1. Aan-uitknop/stroomlampje
2. Activiteitenlampje harde schijf
3. Microfoonconnector
4. Lijnuitgang
5. USB 3.0-connector
6. USB 3.0-connector met PowerShare
7. Antenne SMA connector (optioneel)
8. Serial/PS2/VGA/DisplayPort-connector (optioneel)
9. Sleuf voor beveiligingskabel
10. Beugel voor hangslot
11. kabelhouder

12. DisplayPort-connector
13. HDMI-connector
14. Voedingskabelconnector
15. Netwerconnector
16. USB 3.0-connector (ondersteunt Smart Power On)
17. USB 3.0-connectoren

1. Bouton d'alimentation/Voyant d'alimentation
2. Voyant d'activité du disque dur
3. Port pour microphone
4. Port sortie ligne
5. Port USB 3.0
6. Port USB 3.0 avec PowerShare
7. Entrée antenne SMA (en option)
8. Port série/PS2/VGA/DisplayPort (en option)
9. Emplacement pour câble de sécurité
10. Anneau pour cadenas

11. serre-câble
12. Port DisplayPort
13. Port HDMI
14. Port d'alimentation
15. Port réseau
16. Port USB 3.0 (prise en charge de Smart Power activée)
17. Ports USB 3.0

1. Betriebsschalter/Betriebsanzeige
2. Festplattenaktivitätsanzeige
3. Mikrofonanschluss
4. Leitungsausgangsanschluss (Line-Out)
5. USB 3.0-Anschluss
6. USB 3.0-Anschluss mit PowerShare
7. Antennen-SMA-Anschluss (optional)
8. Serieller/PS2/VGA/DisplayPort-Anschluss (optional)
9. Sicherheitskabeleinschub
10. Ring für das Vorhängeschloss
11. Kabelhalter
12. DisplayPort-Anschluss
13. HDMI-Anschluss
14. Netzanschluss
15. Netzwerkanschluss
16. USB 3.0-Anschluss (unterstützt Smart Power On)
17. USB 3.0-Anschlüsse

1. Accensione/Indicatore di alimentazione
2. Indicatore di attività del disco rigido
3. Connettore del microfono:
4. Connettore della linea di uscita
5. Connettore USB 3.0
6. Connettore USB 3.0 con PowerShare
7. Connettore antenna SMA (opzionale)
8. Connettore seriale/PS2/VGA/DisplayPort (opzionale)
9. Slot cavo di protezione
10. Anelli di sicurezza
11. Supporto per cavo
12. Connettore DisplayPort
13. Connettore HDMI
14. Connettore di alimentazione
15. Connettore di rete
16. Connettore USB 3.0 (Supporta Smart Power On)
17. Connettori USB 3.0



05J3NXA00